



## Beschleunigung Ihrer klinischen Forschung durch die GWT

Klinische Studien werden immer komplexer und anspruchsvoller. Um den steigenden Herausforderungen gerecht zu werden, bedarf es der stetigen Optimierung. Als professionelle **Site Management Organisation** unterstützen wir Sie auf dem Weg, Ihre klinische Studie durchzuführen.

Sie profitieren von unseren langjährigen Erfahrungen in der Administration und im Site Management klinischer Studien und Kontakten zu renommierten Medizinern sowie Kliniken, Forschungsinstitutionen, Auftraggebern und Pharmaunternehmen. Damit nutzen Sie den Vorteil eines **etablierten Netzwerkes**.

### GWT-TUD GmbH

Freiberger Str. 33 · 01067 Dresden

☎ +49 351 25933 190

📄 +49 351 25933 198

✉ [medizin@g-wt.de](mailto:medizin@g-wt.de)

[www.g-wt.de](http://www.g-wt.de)

ANSPRECHPARTNER

**Dr. Carsta Köhler**

Leitung Fachbereich MEDIZIN

BESUCHERADRESSE

Freiberger Str. 35 · 01067 Dresden

4. Etage | Fachbereich MEDIZIN



**GWT** Gesellschaft für Wissens- und Technologietransfer | Fachbereich **MEDIZIN**



# Klinische Studien von den **SPEZIALISTEN**



**WIR WISSEN WIE**

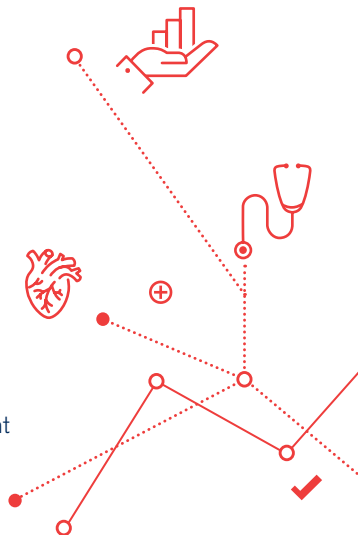
# Wir unterstützen Sie!

Die GWT ist Ihre operative und organisatorische Plattform für alle klinischen Studien. Als CRO und Sponsor sowie als Site Management Organisation managen wir Sie durch alle Stadien Ihrer klinischen Studie – beginnend vom Studiendesign sowie Finanz- aufstellungen und Vertragswesen, über Patientenrekrutierung und Rechnungslegung bis hin zum Abschluss der Studie.



## Unsere Leistung für Ihre Investigator Initiated Trials (IITs)

- ✓ Klinisches Projektmanagement
- ✓ Monitoring
- ✓ Datenmanagement
- ✓ Safety Management
- ✓ Biometrie
- ✓ Qualitätsmanagement
- ✓ Vertragsmanagement
- ✓ Zentren- & Patientenmanagement
- ✓ Studienlogistik

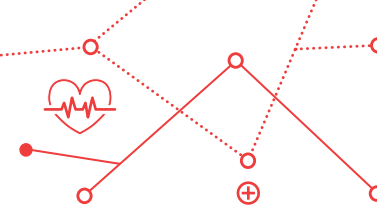


## Unsere Leistung für Ihre Klinische Auftragsforschung und Site Management

- ✓ Interdisziplinäres Projektmanagement von der Feasibility bis zum Abschluss der Studie
- ✓ Kommunikation mit Studienärzten, -sekretariaten, Vertragspartnern, Behörden etc.
- ✓ Operative Ressourcenplanung und -kalkulation
- ✓ Abrechnung Studienvergütung
- ✓ Forderungsmanagement
- ✓ Vertragsmanagement mit Vertragsprüfung und -koordination
- ✓ Unterstützung bei Patientenberatung, -rekrutierung und -Follow-up



**ZUVERLÄSSIG  
FLEXIBEL  
KOMPETENT**



**GWT** Gesellschaft für  
Wissens- und  
Technologietransfer



»Wir stehen im Dienste des Wissens- und Technologietransfers. Wir unterstützen Sie bei der Umsetzung Ihrer klinischen Studie, um Patienten den Zugang zu modernsten Therapien zu ermöglichen.«



VERWALTUNG



FORSCHUNG



INKUBATOR-  
PLATTFORM



ABWICKLUNG VON  
FÖRDERMITTELN



BUDGET-  
AUTORITÄT



MATERIAL-  
BESCHAFFUNG



PERSONAL-  
ENTWICKLUNG



HAFTUNG/  
VERSICHERUNG